

DC450

Cierrapuertas de suelo con tecnología Cam-Motion® y fuerza de cierre fija para planchas finas

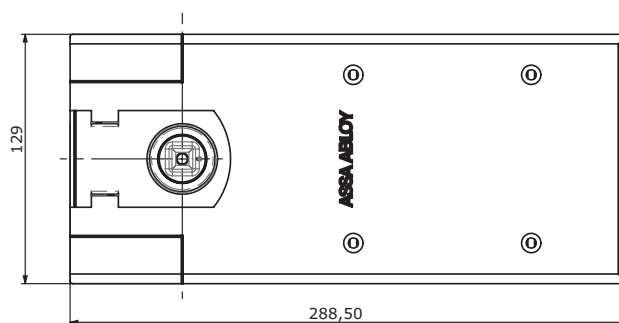
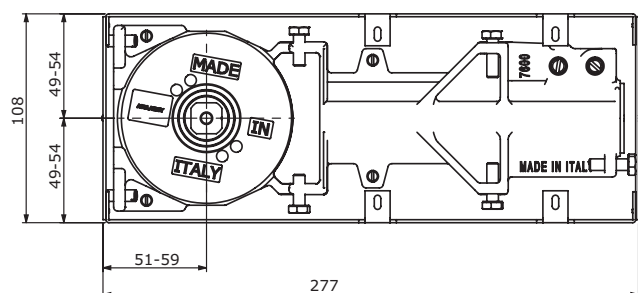
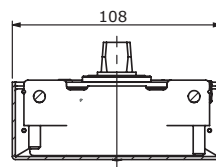
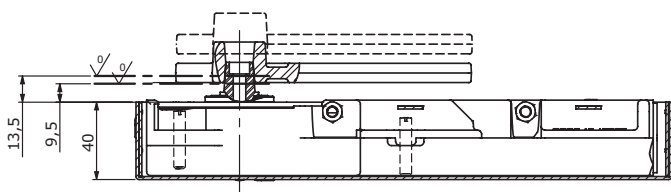


ASSA ABLOY DC450

- Cierrapuertas de suelo con fuerza de cierre fija para planchas muy finas
- Certificado en conformidad con la normativa EN1154, tamaño 3 o 4
- Apto para puertas con protección contra fuego y humo
- Para puertas de acción simple y doble de hasta 120 kg

Características DC450

- Las mismas medidas para 2 cuerpos según el tamaño fijo EN3, EN4
- Control hidráulico a partir de 130° en ambas direcciones de giro
- Velocidad de puerta y velocidad final de cierre regulables por medio de válvulas reguladoras superiores
- Cuerpo de hierro fundido
- Regulable en todas direcciones dentro de la caja de cemento
- Caja de cemento en zinc cromado caliente
- Placas de cubierta y ojales fabricados en acero inoxidable pulido o satinado
- Eje intercambiable de 0 a +30 mm
- Disponible con ángulo de retención de 90°, 105° y sin retención



Características técnicas

Características técnicas	
Fuerza de cierre fija	EN3/EN4
Anchura de puerta de hasta	950 mm /1100 mm
Peso de la puerta de hasta	120 kg
Máx. ángulo de apertura	130°
Velocidad de cierre	Variable entre 130°-15°
Velocidad final de cierre	Variable entre 15°-0°
Freno a la apertura	No
Peso	3,8 kg
Altura	40 mm
Longitud	277 mm
Anchura	108 mm
Ajustes de cuerpo dentro de la caja de cemento	vertical 2 mm, lateral 6 mm, frontal 7 mm, angular 4°
Dirección DIN	Puertas de apertura a izquierda o derecha o acción doble
Modo de retención	90°/105°/Sin Retención
Certificado en conformidad con	EN 1154

Todas las ventajas a simple vista

El servicio que le ofrecemos: aquí puede ver las ventajas individuales de nuestros modelos de cierrapuertas para su sector.

Segmento del cliente	Ventajas
Planificadores de proyectos	<ul style="list-style-type: none"> - Amplia gama de usos: puertas con protección contra el humo y el fuego, así como puertas estándar - Especialmente recomendado en caso de puertas de vidrio de doble acción - Recomendado para planchas finas - Retención a 90°, 105° y sin retención - Variedad de ejes disponibles: italiano cuadrado, alemán rectangular - Acabados arquitectónicos: placas de cubierta y ojales en acero inoxidable pulido, acero inoxidable satinado, latón pulido
Constructores	<ul style="list-style-type: none"> - Universal para puertas de apertura a derecha e izquierda y de acción doble - Amplia gama de regulabilidad dentro de la caja de cemento para solucionar posibles problemas de alineación en la obra sin tener que quitar la puerta
Empleados de obra	<ul style="list-style-type: none"> - Se reducen los gastos de inventario gracias a una gama modular de producto - Un único producto apto para una amplia variedad de posiciones de instalación - Accesorios complementarios disponibles para toda la gama de producto
Usuarios	<ul style="list-style-type: none"> - Apertura de puerta más fácil y mayor accesibilidad gracias a una fuerza de apertura en rápida disminución (Cam-Motion)

Especificaciones para el DC450

Cierrapuertas de suelo DC450 de ASSA ABLOY con tecnología Cam-Motion® en conformidad con la normativa EN1154

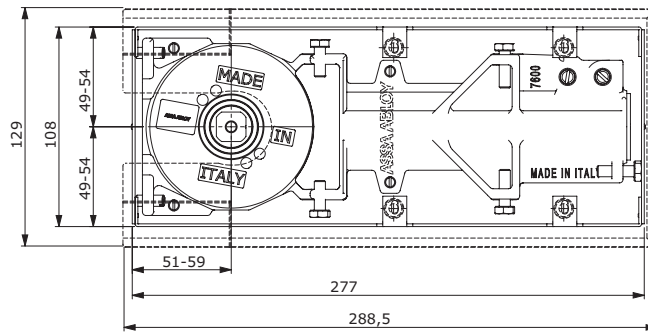
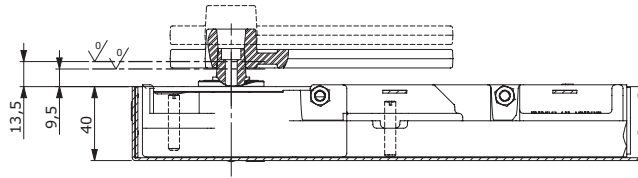
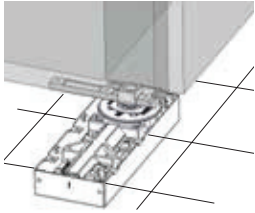
- Fuerza de cierre tamaños EN 3, 4 para puertas de hasta 120 kg y una anchura de hasta 1100 mm
- Velocidad de cierre y velocidad final de cierre regulables por medio de válvulas reguladoras superiores
- Altura de 40 mm
- Apto para puertas de acción doble con apertura por la izquierda y la derecha

Accesorios:

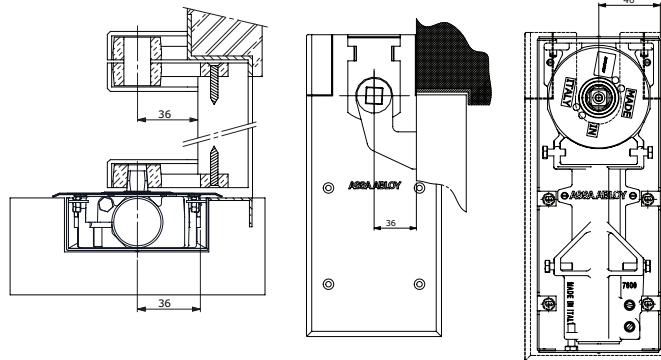
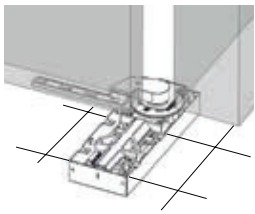
- AC115 – Brazo inferior reversible, eje italiano
 - AC393 – Brazo inferior reversible, eje alemán
 - AC8 – Pivote superior de acción doble
 - AC375 – Pivote superior de acción doble
 - AC583 – Brazo inferior para izquierda y derecha. Entrada para el eje cuadrado italiano.
 - AC392 – Brazo inferior para izquierda y derecha. Entrada para el eje rectangular alemán.
 - AC384 – Pivote superior para puertas de apertura a izquierda o derecha
 - AC612 – Compuesto sellador para muelles de suelo
 - AC616 – Placa de cubierta
- Color:
- Acero inoxidable pulido
 - Acero inoxidable satinado

Podrá encontrar más información en www.assaabloy.es

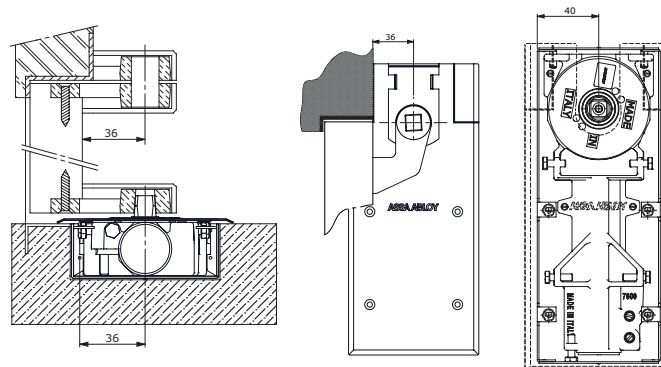
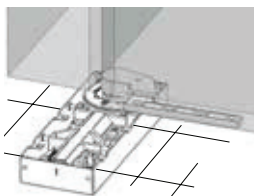
Dibujos de las medidas



Instalación de puerta de acción doble.



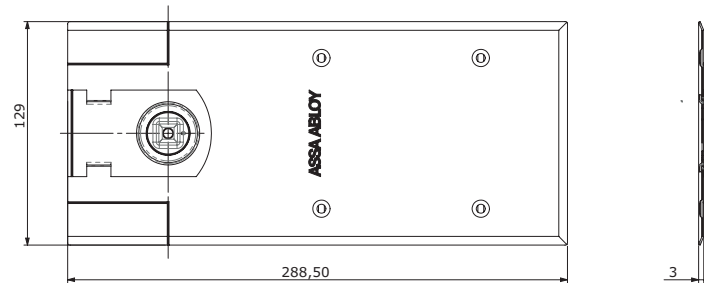
Instalación de puerta de apertura a la izquierda.
Instalación especial debajo del marco de la puerta.



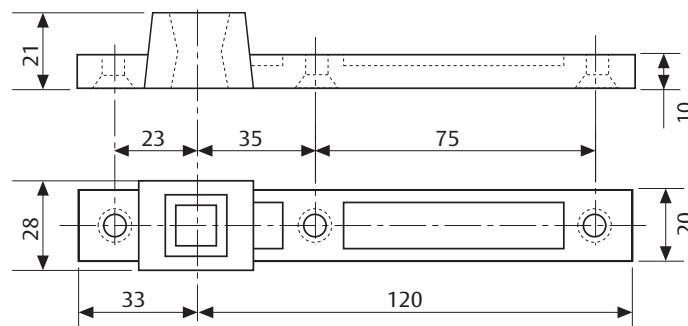
Instalación de puerta de apertura a la derecha.
Instalación especial debajo del marco de la puerta.

DC450

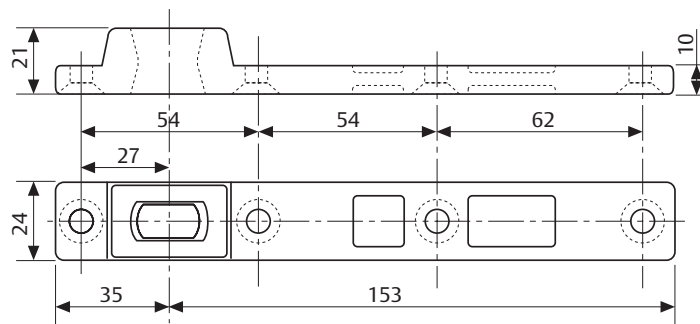
Accesorios

**AC619**

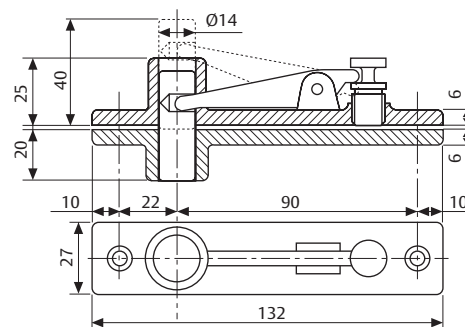
Disponible en acero inoxidable satinado, acero inoxidable pulido y latón pulido.

**AC115**

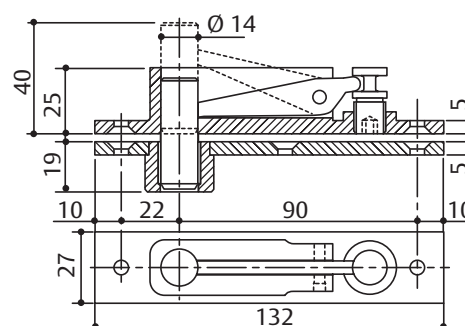
Brazo inferior reversible de acero para puertas de acción doble. Entrada para eje cuadrado italiano.

**AC393**

Brazo inferior reversible de acero para puertas de acción doble. Entrada para eje rectangular alemán.

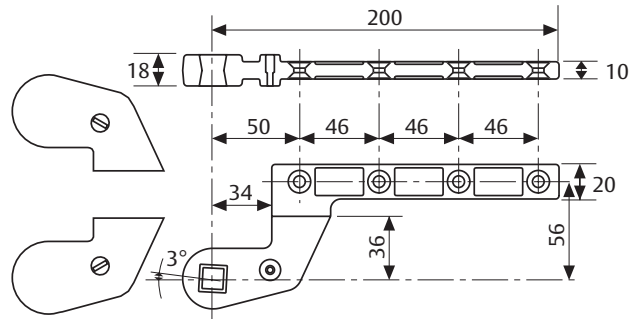
**AC8**

Pivote superior de acción doble.

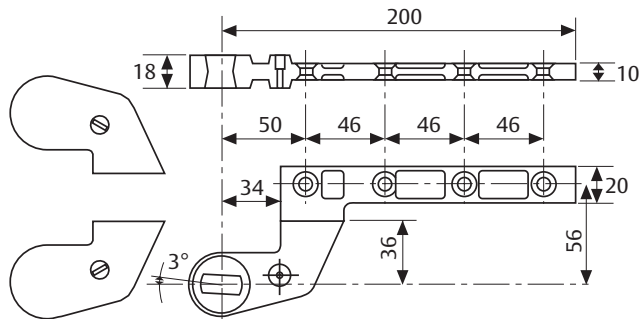
**AC375**

Pivote superior de acción doble íntegramente de acero con casquillo autolubrificante.

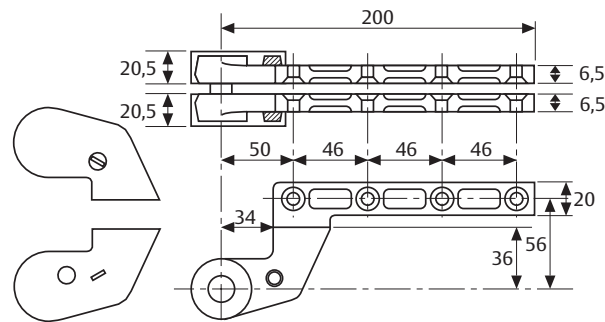
Accesorios e información para pedidos

**AC583**

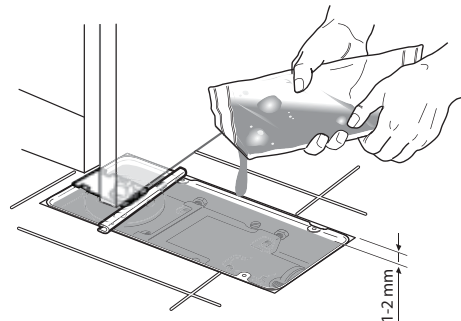
Brazo inferior derecho e izquierdo de acero para puertas de acción simple, compensación de 36 mm. Entrada para eje cuadrado italiano. Pintado de plata o negro.

**AC392**

Brazo inferior derecho e izquierdo de acero para puertas de acción simple, compensación de 36 mm. Entrada para eje rectangular alemán. Pintado de plata o negro. Carcasas ABS.

**AC384**

Brazo Superior Derecho e Izquierdo íntegramente de acero, compensación de 36 mm. Pintado de plata o negro. Carcasa ABS.

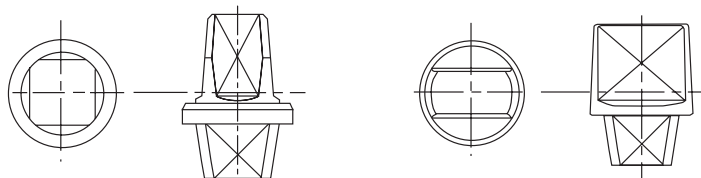
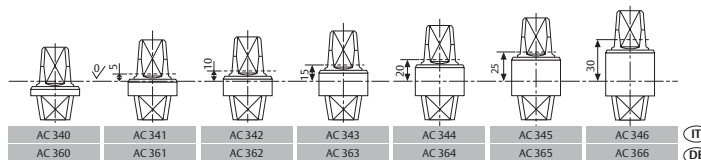
**AC612**

Compuesto sellador para muelles de suelo.

DC450

Accesorios e información para pedidos

Ejes desmontables



Ejes desmontables
 Eje italiano – forma cuadrada (imagen izquierda)
 Eje alemán – forma cónica plana (imagen derecha)

Descripción	Artículo	Descripción	Artículo
DC450, tamaño EN 3, sin retención	DC450-----3-NHO	AC366 Eje Alemán / rectangular , h= 30 mm	MA0366S0
DC450, tamaño EN 3, retención a 90°	DC450-----3--90	AC115 Brazo inferior reversible. Para eje Italiano / cuadrado	MA0115S0
DC450, tamaño EN 3, retención a 105°	DC450-----3-105	AC393 Brazo inferior reversible. Para eje Alemán / rectangular	MA0393S0
DC450, tamaño EN 4, sin retención	DC450-----4-NHO	AC8 Pivote superior.	MA0008S0
DC450, tamaño EN 4, retención a 90°	DC450-----4--90	AC375 Pivote superior de acero con casquillo autolubricante	MA0375S0
DC450, tamaño EN 4, retención a 105°	DC450-----4-105	AC583 Brazo inferior desplazado 36 mm. Entrada para eje Italiano / cuadrado. Carcasa en color plata.	MA058300
Carcasa AC619 para DC450 Acero Inoxidable Satinado / Mate	DCCP619-----SSS	AC583 Brazo inferior desplazado 36 mm. Entrada para eje Italiano / cuadrado. Carcasa en color negro.	MA058330
Carcasa AC619 para DC450 Acero Inoxidable Pulido / Brillo	DCCP619-----PSS	AC392 Brazo inferior desplazado 36 mm. Entrada para eje Alemán / rectangular. Carcasa en color plata.	MA039200
AC340 Eje Italiano / cuadrado , h= 0 mm	MA0340S0	AC392 Brazo inferior desplazado 36 mm. Entrada para eje Alemán / rectangular. Carcasa en color negro.	MA039230
AC341 Eje Italiano / cuadrado , h= 5 mm	MA0341S0	AC384 Brazo superior desplazado 36mm. Carcasa en color plata.	MA038400
AC342 Eje Italiano / cuadrado , h= 10 mm	MA0342S0	AC384 Brazo superior desplazado 36mm. Carcasa en color negro	MA038430
AC343 Eje Italiano / cuadrado , h= 15 mm	MA0343S0	AC612 Compuesto sellador.	MA0612S0
AC344 Eje Italiano / cuadrado , h= 20 mm	MA0344S0		
AC345 Eje Italiano / cuadrado , h= 25 mm	MA0345S0		
AC346 Eje Italiano / cuadrado , h= 30 mm	MA0346S0		
AC360 Eje Alemán / rectangular , h= 0 mm	MA0360S0		
AC361 Eje Alemán / rectangular , h= 5 mm	MA0361S0		
AC362 Eje Alemán / rectangular , h= 10 mm	MA0362S0		
AC363 Eje Alemán / rectangular , h= 15 mm	MA0363S0		
AC364 Eje Alemán / rectangular , h= 20 mm	MA0364S0		
AC365 Eje Alemán / rectangular , h= 25 mm	MA0365S0		